

آشنایی با داروهای رایج شیمی درمانی

دکتر صبا غفاری

دکترای حرفه ای داروسازی، استادیار دانشگاه علوم پزشکی تبریز

- داروهای شیمی درمانی که نیاز به تعدیل کلیوی دارند
سیس پلاتین، کاربوپلاتین، متوتروکسات

$$CCr_{(mL/min)} = \frac{(140 - \text{age}) \times \text{Lean Body Weight (kg)}}{Cr_{(mg/dL)} \times 72}$$

- محاسبه کلیرانس کراتینین

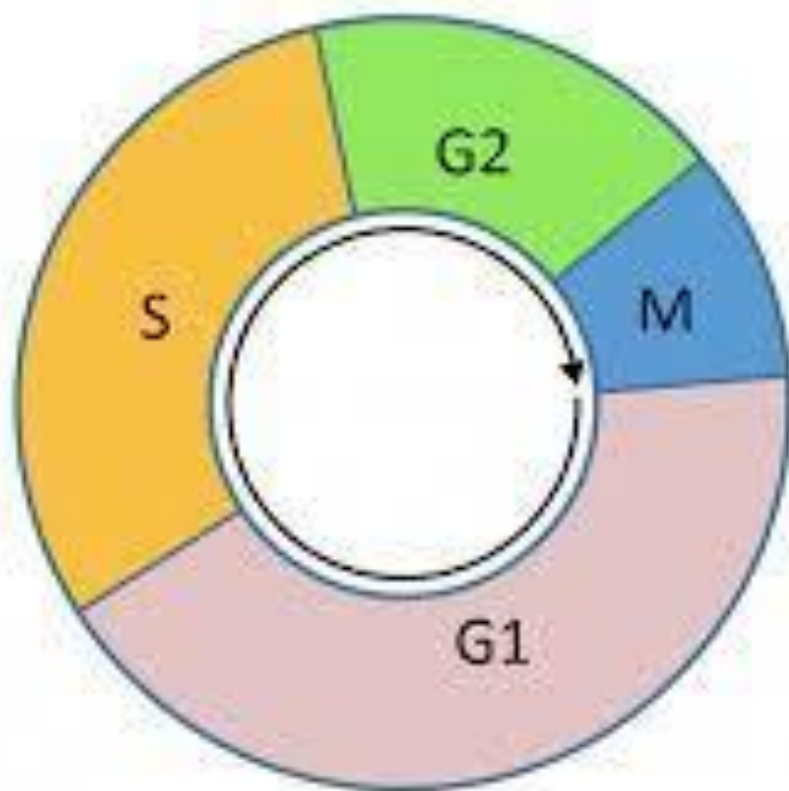
- محاسبه AUC

• تنظیم داروها بر اساس آزمایشات کبدی

• داروهایی که دفع کبدی دارند

داروهای شیمی درمانی

• سیکل سلولی



G1 - Growth

S - DNA synthesis

G2 - Growth and
preparation for
mitosis

M - Mitosis
(cell division)

تقسیم بندی داروهای شیمی درمانی

۱- بر اساس نحوه عملکرد

۲- بر اساس ساختمان شیمیایی

۳- ارتباط با سایر داروها

- عوامل آلکیله کننده : اثر در تمام مراحل چرخه سلولی باعث مرگ سلولی میشوند
- کلرامبوسیل، سیکلوفسفامید، آیفوسفاماید، سیس پلاتین، کاربوپلاتین
- آنتی متابولیت ها: در هنگام تقسیم سلولی
- سیتارابین، جمسیتابین، متوترکسات، پمترکساد، فلودارابین، فلوراوراسیل، کپسیتابین، هیدروکسی اوره
- منع کننده های میتوز: وینکا آلکالوئیدها، تاکسان ها

- آنتی بیوتیک ها: آنتراسیکلین ها
- منع کننده های توپوایزومراز: اتوپوزاید
- آنتی بادی های مونوکلنال: ریتوکسی مب، تراستوزوماب، ستوکسیمب
- منع کننده های تیروزین کیناز: ایماتینیب، ارلوتینیب
- منع کننده های پوروتوزوم: بورتوزومیب

پروتکل های شیمی درمانی

- تک دارویی

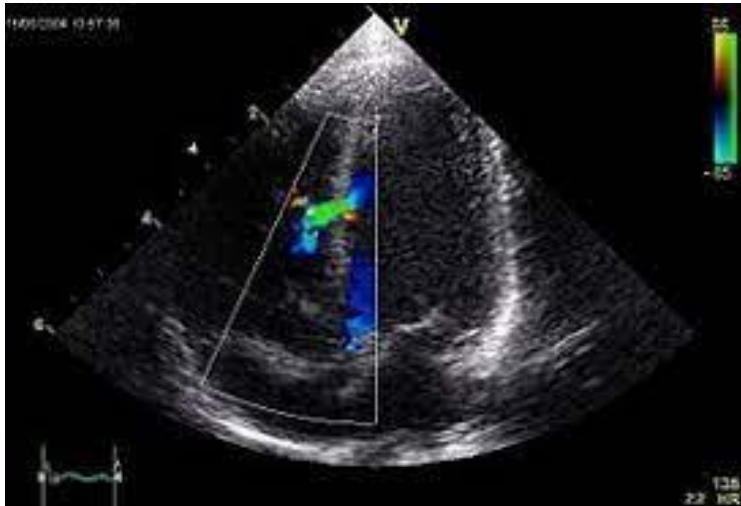
- چند دارویی:

- R-CHOP, 7-3, ABVD, R-ICE, taxol-carbo, EP, FOLFOX, FOLFIRI, DCF, FLOT, ESHOP, gem-cis

- درمان های همزمان: با رادیوتراپی، با تارگت تراپی

Name:		Drug	Dose	Route	Frequency	Admin. Detail since Name/ vol. Of infusion fluid, period of infusion or length of course
Admin Date	Admin Time					
		AmpCytarabine 100 mg/m ²	160	IV-inf		over 24h in 1lit NS
		Amp Idarubicin 12 mg/m ²	20	IV		over 10-15 minutes
		AmpCytarabine 100 mg/m ²	160	IV-inf		over 24h in 1lit NS
		Amp Idarubicin 12 mg/m ²	20	IV		over 10-15 minutes
		AmpCytarabine 100 mg/m ²	160	IV-inf		over 24h in 1lit NS
		Amp Idarubicin 12 mg/m ²	20	IV		over 10-15 minutes
		AmpCytarabine 100 mg/m ²	160	IV-inf		over 24h in 1lit NS
		AmpCytarabine 100 mg/m ²	160	IV-inf		over 24h in 1lit NS
		AmpCytarabine 100 mg/m ²	160	IV-inf		over 24h in 1lit NS
		AmpCytarabine 100 mg/m ²	160	IV-inf		over 24h in 1lit NS
		Amp Kytril 3mg		Iv inf		Over 5min in 50cc NS 30r before CT
		Amp Dexta 8mg		Iv		over 2-3 min 30min before

داروهایی که بیشتر عوارض قلبی ایجاد می کنند



نارسایی قلبی

- آنتراسیکلین ها (دوکسوروبیسین، داناروبیسین، ایداروبیسین، اپیروپیسین):
- تراستوزوماب

اسپاسم عروق کرونر

- فلورواراسیل، کپسیتابین

آریتمی

- سیکلوفسفاماید

طولانی شدن QT

- آرسنیک

بیا از حسن توبه ما